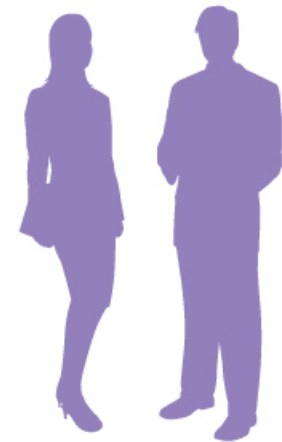


Norské fondy a fondy EHP Spolupráce škol a stipendia (CZ07)

Možnosti projektové spolupráce a individuálních stáží



NORSKÉ FONDY A FONDY EHP

- Norské fondy a fondy EHP přispívají k:
 - snižování socio-ekonomických rozdílů v Evropě
 - posilování bilaterálních vztahů mezi ČR a donorskými státy
 - 15 programů zaměřených na různé oblasti
- www.eeagrants.cz / www.norwaygrants.cz

Norské fondy a fondy EHP

- donorské státy: Island, Lichtenštejnsko, Norsko
- **První fáze 2004 – 2009**: celková podpora pro Českou republiku 110,9 mil. EUR
- **Druhá fáze 2009-2014** (možnost čerpání do roku 2016): nárůst podpory pro ČR na 131,8 mil. EUR

NORSKÉ FONDY A FONDY EHP

Spolupráce škol a stipendia (CZ07)

- Zprostředkovatel programu: **Dům zahraniční spolupráce (DZS)**

<http://www.dzs.cz/cz/norske-fondy-a-fondy-ehp/>

- Národní kontaktní místo pro všechny programy Norských fondů a fondů EHP: **MF ČR**
- Partner programu: **MŠMT**

Spolupráce škol a stipendia

	Norské fondy	Fondy EHP
Cílová skupina	Pouze terciární úroveň vzdělávání	Primární, sekundární a terciární úroveň vzdělávání
Partnerská/ hostitelská instituce	Norsko	Norsko, Island a Lichtenštejnsko
	92% rozpočtu	8% rozpočtu

Norské fondy a fondy EHP – CZ07

Projekty mobilit a stáže

- A) projekty mobilit – pro české instituce
- B) individuální stáže pro studenty – pro individuální žadatele
- C) individuální stáže pro pracovníky ve vzdělávání – pro individuální žadatele

Projekty institucionální spolupráce

- žadatelé české instituce

Přípravné návštěvy

- žadatelé české instituce, slouží k navázání potenciálních projektových partnerství mezi oprávněnými institucemi

Aktuální výzvy

Výzva 2015b – Norské fondy a fondy EHP

- období pro předkládání žádostí:
od 29. květen 2015 - 12. říjen 2015
- podporované aktivity:
 - Projekty mobilit a stáže
 - Projekty mobilit
 - Mobilita pracovníků ve vzdělávání
 - Mobilita studentů
 - Projekty institucionální spolupráce
- více informací na: <http://www.dzs.cz/cz/norske-fondy-a-fondy-ehp/>



**PROJEKTY INSTITUCIONÁLNÍ
SPOLUPRÁCE, PROJEKTY
MOBILIT**



Projektová spolupráce

- Oprávnění žadatelé:

České vzdělávací instituce na primární, sekundární a terciární úrovni vzdělávání

- Max. délka projektových aktivit :

12 měsíců + 6 měsíců navazujících aktivit (propagace a šíření výsledků, proplacení vzniklých faktur, předložení a vyhodnocení závěrečné zprávy)

Období trvání projektových aktivit nesmí překročit datum: 30.9.2016.

Projekty institucionální spolupráce

Podporované aktivity v rámci projektů institucionální spolupráce:

- krátkodobé mobility studentů a zaměstnanců škol;
- odborně zaměřené blokové semináře, intenzivní kurzy;
- zavádění a realizace jiných forem výuky pro sdílení znalostí a dovedností (tj. letní školy, konference, workshopy)
- rozvoj spolupráce institucí (tj. společné programy, sladění výukových konceptů, osnov apod.)
- rozvoj a příprava nových výukových metod a technik.

Podporované aktivity – Projekty mobility

Studentské mobility – pouze pro VŠ

- Studijní pobyty (3 – 10 měsíců, obvykle na 1 semestr)
- Krátkodobé výzkumné pobyty (2 týdny – 2 měsíce)
- Odborné vzdělávání v rámci instituce nebo v podnicích (2 týdny – 2 měsíce)

Mobility pracovníků

- Krátké výukové pobyty (1 týden – 6 měsíců)
- Účast na konferencích, seminářích, workshopech, vzdělávacích akcích (max. doba 6 týdnů)
- Stínování odborníka na jiné instituci při práci za účelem vzdělávání nebo výzkumu

Finanční podmínky

Projekty institucionální spolupráce

- Předepsaná míra spolufinancování 10%
- Min. výše grantu : 25 000 CZK
- Max. výše grantu :
 1. **Norské fondy:** max. 1 375 000 CZK (včetně předepsaného spolufinancování),
 2. **Fondy EHP:** max. 550 000 CZK (včetně předepsaného spolufinancování)

Finanční podmínky

Projekty mobilit

- **Spolufinancování není požadováno**
- **Min. výše grantu : 25 000 CZK**
- **Max. výše grantu :**
 - 1. Norské fondy: max. 1 250 000 CZK,**
 - 2. Fondy EHP: max. 500 000 CZK**

**INDIVIDUÁLNÍ STÁŽE
STUDENTŮ A PRACOVNÍKŮ VE
VZDĚLÁVÁNÍ**



Individuální stáže

- Oprávnění žadatelé:
 - a) studenti** způsobilých institucí na **terciární** úrovni vzdělávání, zapsání k prezenčnímu studiu v Bc., Mgr., nebo PhD programu
 - b) pracovníci** způsobilých institucí na všech úrovních vzdělávání – učitelé, pedagogové, akademičtí pracovníci, pracovníci zahraničních oddělení, pracovníci managementu , vedení institucí apod.

Podporované aktivity – Individuální stáže pro studenty

- Studijní pobyty (3 – 10 měsíců, obvykle na 1 -2 semestry) – povinnost získat ECTS kredity
- Krátkodobé výzkumné pobyty (2 týdny – 2 měsíce) – podporovány pouze u PhD studentů bez povinnosti získat ECTS kredity

Podporované aktivity – Individuální stáže pro pracovníky

- Krátké výukové pobyty (1 týden – 6 měsíců)
- Účast na konferencích, seminářích, workshopech, vzdělávacích akcích (max. doba 6 týdnů)
- Stínování odborníka na jiné instituci při práci za účelem vzdělávání nebo výzkumu

Finanční podmínky

Individuální stáže

- Min. výše grantu : 25 000 CZK
- Max. výše grantu:
 1. Norské fondy: max. 175 000 CZK + cestovné
 2. Fondy EHP: max. 100 000 CZK + cestovné

PŘÍLOHY ŽÁDOSTÍ



Individuální žadatelé

- Žádosti a přílohy se podávají elektronicky a posílají se také vytištěné v papírové podobě DZS

Individuální stáže pro studenty:

- a) Letter of Recommendation - formulář ke stažení z webových stránek*
- b) Letter of Acceptance - formulář ke stažení z webových stránek*
- c) Potvrzení o studiu - k dodání na vlastním formuláři*

Individuální stáže pro pracovníky ve vzdělávání:

- a) Letter of Acceptance – formulář ke stažení z webových stránek*
- b) Potvrzení o zaměstnání od zaměstnavatele – k dodání na vlastním formuláři*

Žadatelé – instituce

tj. žádosti o projekty mobilit / projekty institucionální spolupráce

- Žádosti a přílohy se podávají elektronicky, pouze originál prohlášení se posílá v papírové podobě DZS
- Povinné přílohy žádosti
 - a) *Letter of Intent* - formulář ke stažení z webových stránek
 - b) *Declaration* — příloha se generuje v systému CEDR, k podepsání statutárním zástupci

PODÁVÁNÍ ŽÁDOSTÍ



Podávání žádostí

- Termín **do 12.10.2015, 15.00** – podání žádosti v elektronické podobě - IS CEDR
- Termín **do 12.10.2015** – podání žádosti v tištěné podobě, razítko pošty / podatelny DZS

Hledání partnerské/ hostitelské instituce

- dostatečný předstih
- doporučení:
 - zmínka významu/prestiže instituce
 - Stručný popis projektového záměru
 - Zmínka finančních zdrojů z programu
- bližší info o programu v aj: www.eeagrants.com
- reference o programu: partnerské instituce SIU (Norsko), RANNIS (Island), AIBA (Lichtenštejnsko)
- <http://www.dzs.cz/file/2597/hledani-partneru.pdf>

Hledání partnerské/ hostitelské instituce

- Zajištění potvrzení dopisu **Letter of acceptance** (studenti, pracovníci) x **Letter of Intent** (projektová spolupráce)
- Dopisy ke stažení na :
- <http://www.dzs.cz/cz/norske-fondy-a-fondy-ehp/dokumenty/?page=1>

KONTAKTNÍ ÚDAJE



Norské fondy a fondy EHP (CZ07)

Kontaktní údaje

Mgr. Katarína Kukurová (katarina.kukurova@dzs.cz)

Mgr. Petr Charvát (petr.charvat@dzs.cz)

Ing. Markéta Dědová (marketa.dedova@dzs.cz)

E-mail: eeagrants@dzs.cz

Tel.: 221 850 503, 221 850 501, 221 850 511

Dům zahraniční spolupráce

Na Poříčí 1035/4

110 00 Praha 1

Děkuji za pozornost.

